

DELTA серии HRL-W - высоконадежные свинцово-кислотные аккумуляторы с повышенной энергоотдачей для использования в современных системах бесперебойного питания.

Являются герметизированными, необслуживаемыми с системой рекомбинации газов (VRLA). Изготавливаются по технологии AGM (электролит, абсорбированный в сепараторе). Благодаря данной технологии аккумуляторы являются непроливаемыми и имеют превосходные разрядные характеристики на коротких временах разряда.

Серия HRL-W относится к линейке **DELTAUPSseries**, разработанной специально для использования в источниках бесперебойного питания ЦОД, систем связи и другого оборудования.

Серия HRL-W обладает повышенной энергоотдачей благодаря более толстым пластинам, а также использованию более чистых составов свинца, и имеет срок службы до 12 лет.



Конструкция батареи

| Компонент | Полож. пластина | Отриц. пластина | Контейнер | Крышка | Клапан | Клеммы | Сепаратор | Электролит |
|-----------|-----------------|-----------------|-----------|--------|--------|--------|---------------|----------------|
| Материал | Диоксид свинца | Свинец | ABS | ABS | Каучук | Медь | Стекловолокно | Серная кислота |

Технические характеристики

| | |
|--|-----------------------------|
| Номинальное напряжение | 12 В |
| Число элементов | 6 |
| Срок службы | 10-12 лет |
| Номинальная емкость (25°C) | |
| 10 мин разряд постоянной мощностью до 1,7В/эл..... | 470 Вт |
| 20 часовой разряд (5,25 А, 1,75 В/эл) | 105Ач |
| 10 часовой разряд (10 А, 1,8 В/эл) | 100Ач |
| Внутреннее сопротивление | |
| полностью заряженной батареи (20°C) | 3,7 мОм |
| Саморазряд | 3% емкости в месяц при 20°C |

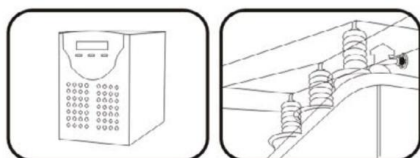
Рабочий диапазон температур

| | |
|----------------------------------|------------|
| Разряд | -20~60°C |
| Заряд | -10~60°C |
| Хранение | -20~60°C |
| Макс.разрядный ток (20°C) | 900 А (5с) |
| Циклический режим (13,8 - 14,1В) | |
| Макс.зарядный ток | 30 А |
| Температурная компенсация | -30 мВ/°C |
| Буферный режим (13,38 - 13,62В) | |
| Температурная компенсация | -20 мВ/°C |

Габариты

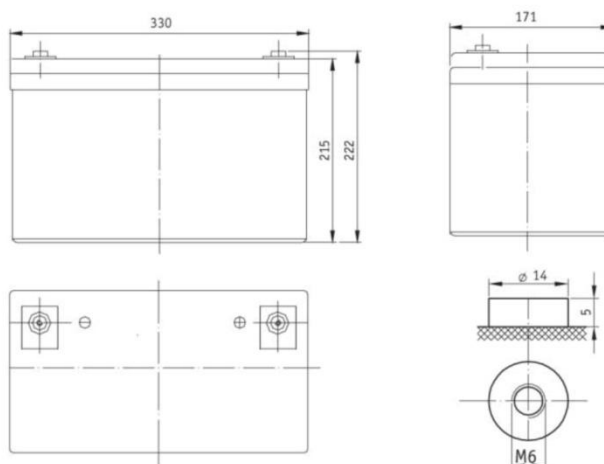
| | |
|-------------------------|-----|
| Длина, мм | 330 |
| Ширина, мм | 171 |
| Высота, мм | 215 |
| Полная высота, мм | 222 |
| Вес, кг | 33 |

Сферы применения



Особенности

- ▲ Технология AGM позволяет рекомбинировать 99% выделяемого газа;
- ▲ Нет ограничений на воздушные перевозки;
- ▲ Соответствие требованиям UL;
- ▲ Эксплуатация в любом положении;
- ▲ Легированные кальцием свинцовые пластины обеспечивают высокую плотность энергии;
- ▲ Продолжительный срок службы;
- ▲ Необслуживаемые. Не требует долива воды;
- ▲ Низкий саморазряд;
- ▲ Корпус аккумулятора выполнен из пластика ABS, не поддерживающего горение.



Разряд постоянным током, А (при 25°C)

| В/эл-т | 10мин | 15мин | 20мин | 25мин | 30мин |
|--------|-------|-------|-------|-------|-------|
| 1,60 | 293 | 238 | 193 | 166 | 146 |
| 1,65 | 276 | 226 | 183 | 157 | 139 |
| 1,70 | 261 | 213 | 173 | 149 | 131 |
| 1,75 | 245 | 201 | 163 | 140 | 124 |
| 1,80 | 235 | 194 | 158 | 136 | 121 |

Разряд постоянным током, А (при 25°C)

| В/эл-т | 35мин | 40мин | 45мин | 50мин | 55мин | 1 ч |
|--------|-------|-------|-------|-------|-------|------|
| 1,60 | 130 | 118 | 107 | 97,7 | 89,0 | 82,6 |
| 1,65 | 123 | 111 | 102 | 93,1 | 84,8 | 78,9 |
| 1,70 | 117 | 106 | 96,8 | 88,4 | 80,7 | 75,0 |
| 1,75 | 110 | 99,7 | 91,6 | 83,7 | 76,5 | 71,2 |
| 1,80 | 107 | 97,3 | 89,4 | 81,7 | 74,8 | 69,6 |

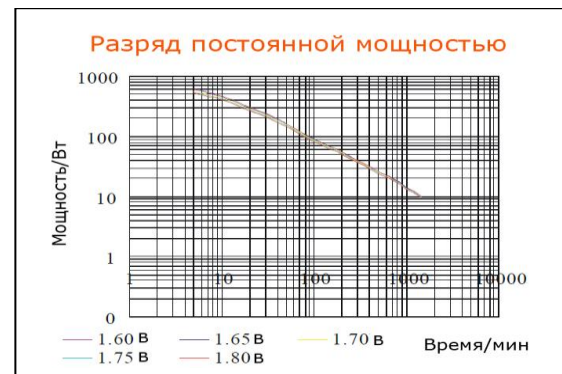
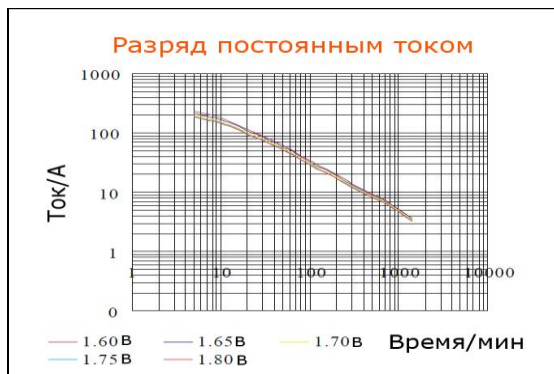
Разряд постоянной мощностью, Вт (при 25°C)

| В/эл-т | 10мин | 15мин | 20мин | 25мин | 30мин |
|--------|-------|-------|-------|-------|-------|
| 1,60 | 508 | 404 | 332 | 289 | 258 |
| 1,65 | 489 | 389 | 321 | 279 | 249 |
| 1,70 | 470 | 376 | 309 | 270 | 241 |
| 1,75 | 451 | 362 | 299 | 260 | 232 |
| 1,80 | 432 | 348 | 287 | 250 | 224 |

Разряд постоянной мощностью, Вт (при 25°C)

| В/эл-т | 35мин | 40мин | 45мин | 50мин | 55мин | 1 ч |
|--------|-------|-------|-------|-------|-------|-----|
| 1,60 | 229 | 208 | 191 | 174 | 159 | 147 |
| 1,65 | 222 | 201 | 186 | 169 | 154 | 143 |
| 1,70 | 214 | 195 | 179 | 163 | 150 | 140 |
| 1,75 | 207 | 188 | 174 | 159 | 145 | 135 |
| 1,80 | 199 | 181 | 167 | 154 | 141 | 131 |

(Примечание) Приведенные выше данные по характеристикам являются средними значениями, полученными в результате проведения 3 контрольно-тренировочных циклов, и не являются номинальными по умолчанию.



DELTA - промышленные аккумуляторные батареи, представленные на российском рынке с 2001 г. DELTA предлагает 12 серий аккумуляторных батарей, оптимизированных в зависимости от назначения: от систем телекоммуникаций и связи до источников бесперебойного питания и мототехники.